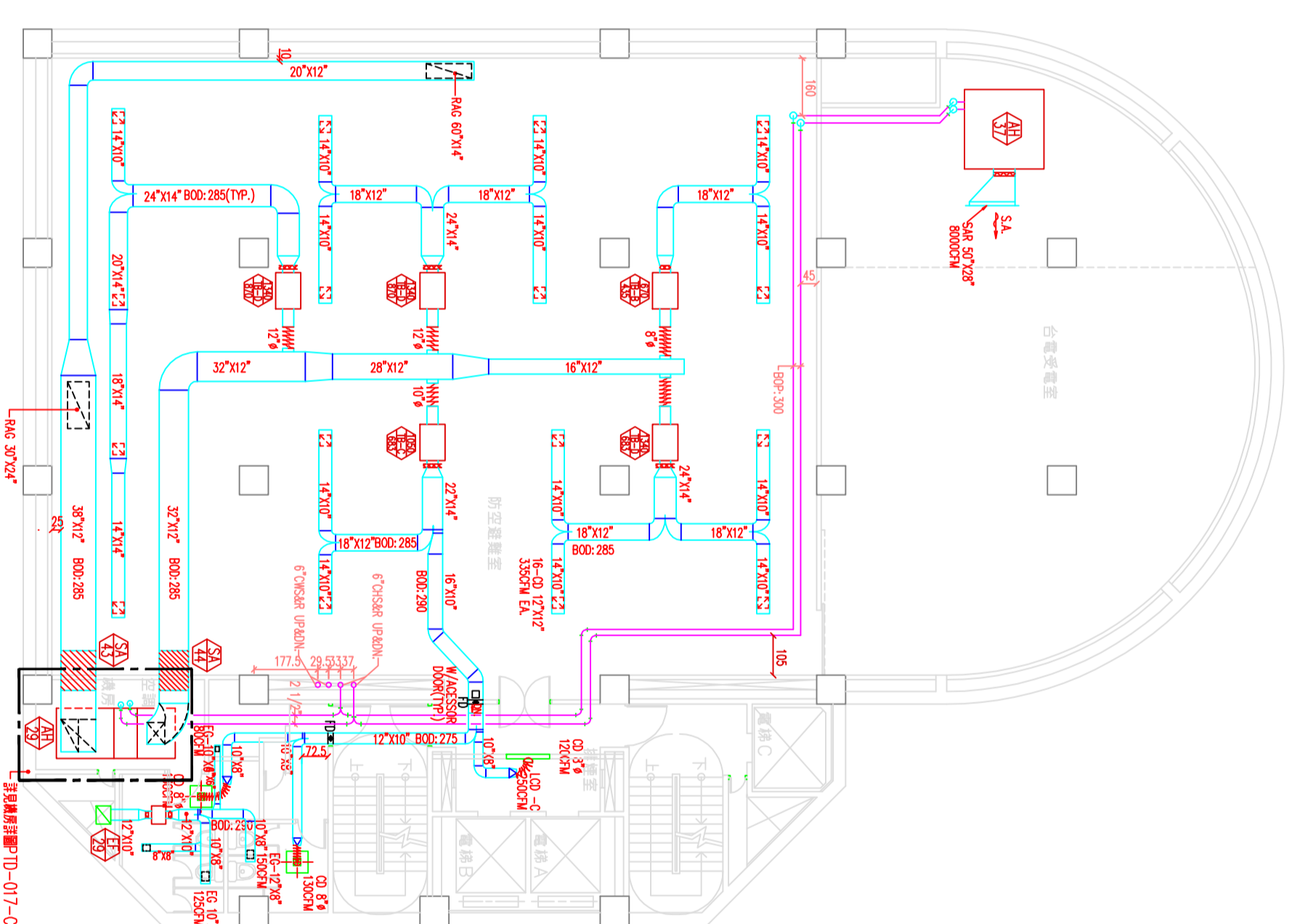
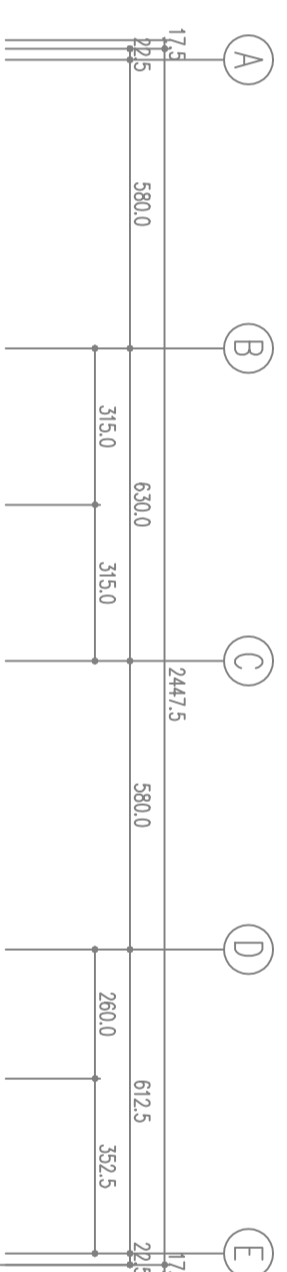
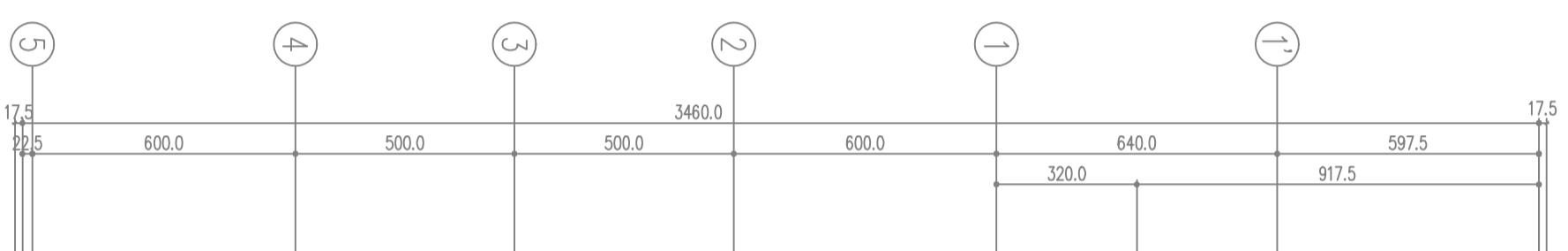


### 重電室機房施工項目

- 溫度\*2
- 開停\*16
- 控制箱\*1
- DDC(PLC)\*2(組)
- 偵煙器\*1
- 高壓開關\*1
- 壓差\*3
- 冰水閥\*2
- 冰水閥體更換\*1
- 油位\*2
- 電流\*15
- 電壓\*6
- 有效功率\*1
- 功率因數\*1
- 頻率\*1
- 辦公室施工項目
- 溫度\*5
- 開停\*10



C區地下一層風管, 水管竣工圖

SCALE: 1/100

### 空調箱風機施工項目

- 溫度\*2
- 開停\*6
- 控制箱\*1
- DDC(PLC)\*
- 偵煙器\*1
- 高壓開關\*1
- 壓差\*3
- 冰水閥\*2
- 冰水閥體更換\*1

#### 備註

1. 舊有管線及設備拆除
2. 配合攝影棚及辦公室作業部份  
項目需假日或夜間施工
3. 重電室接線需停電作業停電時間  
為00:00~06:00

修正 REVISION	日期 DATE	說明 DESCRIPTION	核准 APPROVAL BY	繪圖 DRAWN BY	設計 DESIGNED BY	比例尺 SCALE	日期 DATE	行政新聞局公用事業電氣設施新建空調工程	圖號 DRAWING NO.	業務號 JOB NO.	圖號 SHEET NO.
				核對 CHECKED BY	核准 APPROVED BY	1/100		C區地下一層風管, 水管竣工圖	P1D-016-C		