

# 財團法人公共電視文化事業基金會

## 「公視公共區域及設施整修工程」

### 需求說明

#### 一、需求因素

本會 A.B.C 棟大樓室內外供公共使用空間及設施，自 84 年各棟大樓陸續完工後使用迄今，部分公用空間因使用頻繁，相關主要與附屬設施，已有老舊劣化、功能異常、污損脫落、滲水及鏽蝕等情形，已影響工作使用及同仁安全，亟需進行整體檢查與修繕，藉以維護空間正常使用功能，提昇空間應有使用效益。

#### 二、整修需求內容：(現況情形詳如附件一)

##### (一) A 棟大樓

1. A 棟大樓各樓層樓梯及攝影棚防火逃生門因老舊及使用頻繁，門片多有鬆脫下垂、無法閉合及功能故障情形，須進行調整、檢修及零料件更換等作業(含各攝影棚及調光室門鎖檢修調整一如附件二)，以確保消防安全。
2. A 棟大樓室外平面停車場，因排水系統不良，遇雨地坪積水泥濘，表層植草磚泥土流失淘空，且底層防(排)水層已有破損情形，造成下層 OB 車庫發生漏水情形，影響大型 OB 車、成音車之停放安全，須進行整體開挖，重新施作防(排)水層工程，並更新鋪設植草磚及植草養護，以杜絕漏水情形，維護停車場正常使用功能。另停車場內目前停放一部嚴重鏽蝕之報廢車輛，為利空間運用及現場觀瞻，故予以清運處理。

##### (二) B 棟大樓

1. 53 廣場木平台及大樓週邊木棧椅，因已年久老舊，既有鐵製結構骨架已發生鏽蝕，棧板變形翹起，鐵釘固定困難及板片鬆脫情形，雖經常予以維修，惟木平台鐵製結構骨架鏽蝕情形嚴重，有鏽裂崩塌風險，影響人員活動及使用安全，亟需更新骨架材質(不鏽鋼)及木質棧板，以維持應有功能，確保使用安全(含 B 棟門口、左側環型木棧椅)。
2. 餐廳空間因人員使用頻繁，室內牆面已有老舊髒汙情形，需進

行牆面粉刷，以保持餐廳空間舒適及整潔。

3. B棟大樓各樓層樓梯及攝影棚防火逃生門因老舊及使用頻繁，門片多有鬆脫下垂、無法閉合及功能故障情形，須進行調整、檢修及零料件更換等作業(含各攝影棚及調光室門鎖檢修調整)，以確保消防安全。

※1F(新聞部). 3F(節目部). 4F 廚房(含後側樓梯門). 防火門無法正常閉合致有油煙滲入各樓層情形。

4. B棟大樓樓梯間(C. D 梯)之排風扇及活動百葉，原係提供作為吸煙區通風使用(現已取消吸煙區)，惟遇天雨時，常遭風雨滲入室內，造成積水污損及影響人員通行安全情形，應恢復原設置之玻璃窗，並重新進行防水處理，以維持室內空間安全。

### (三) C棟大樓

1. 各樓層廁所走道牆面粉刷(因使用頻繁，有污損情形)。
2. 配合原民台、客家台及宏觀台大廳 HD 頻道展示增設局部照明(依現場需要配合設置)。

### 三、工作注意內容：

1. 取得工程承攬資格之廠商，應提出細部規劃設計圖說，經本會審查通過後，據以施工，對於防火門檢修部分，需製作維修清冊一式四份(須標明位置、數量、現況情形、檢修完成時間、檢修後情形)，逐項進行檢修作業，並於驗收時，提供本會審查抽驗。
2. 負責本工程假設、申請、配合、協調、施工等相關作業與會議；依本會攝影棚錄影需要，應配合協調，調整施工期程，不可影響公視錄影作業。

「公視公共區域及設施整修工程」主要整修需求現況

壹、各樓層防火逃生門

現況：

門扇下垂卡死、無法閉合、推把鬆脫及功能故障情形



A棟頂樓防火逃生門(無法閉合)-1



A棟頂樓防火逃生門(無法閉合)-2



A棟8樓防火逃生門(卡筭鬆脫)



A棟5樓防火逃生門(門鎖掉落)



A棟3樓防火門(無法閉合)



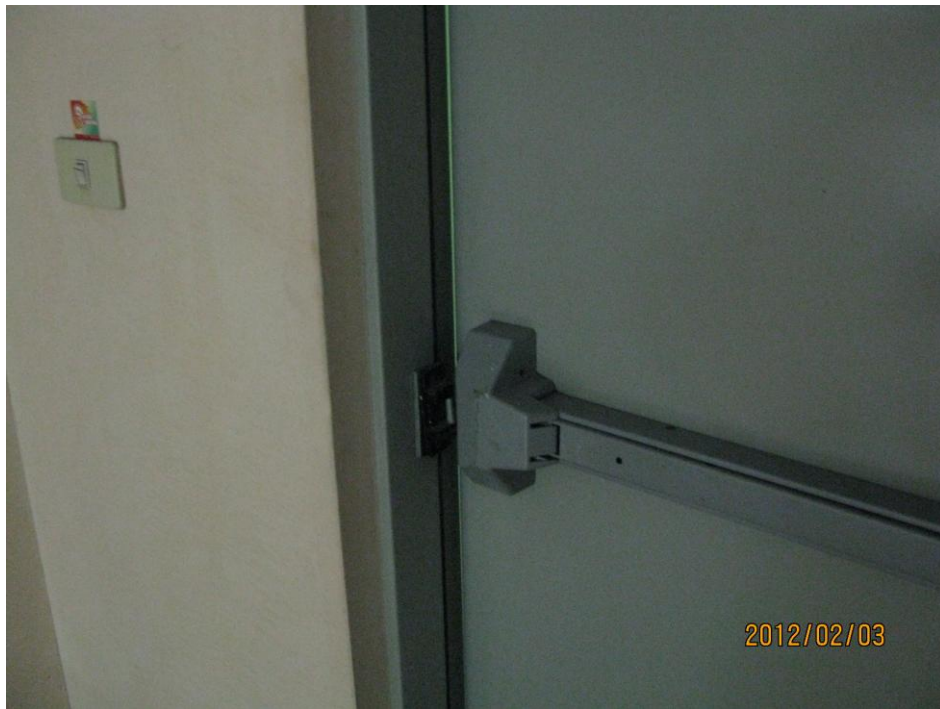
A棟地下2樓防火門(無法閉合)



A棟地下3樓防火門(無法閉合)



B棟頂樓防火逃生門(無法閉合)



B棟6樓防火逃生門(無法閉合)



B棟5樓防火逃生門(無法閉合)



B棟4樓防火逃生門(無法閉合)



B棟4樓廚房防火門(C梯無法閉合，油煙溢出)



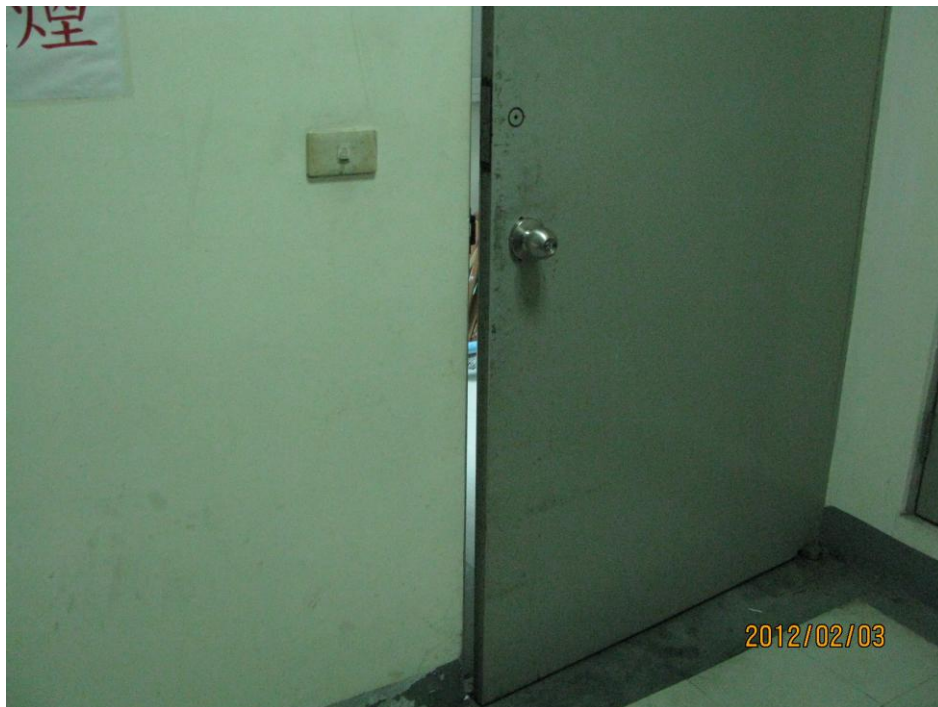
B棟4樓防火逃生門(C梯無法閉合，油煙溢出)



B棟4樓防火逃生門(無法閉合)



B棟3樓防火逃生門(C梯無法閉合，油煙溢入節目部)



B棟3樓防火逃生門(無法閉合)



B棟2樓防火逃生門(無法閉合)



B棟1樓防火逃生門(下垂卡死，無法閉合)-1



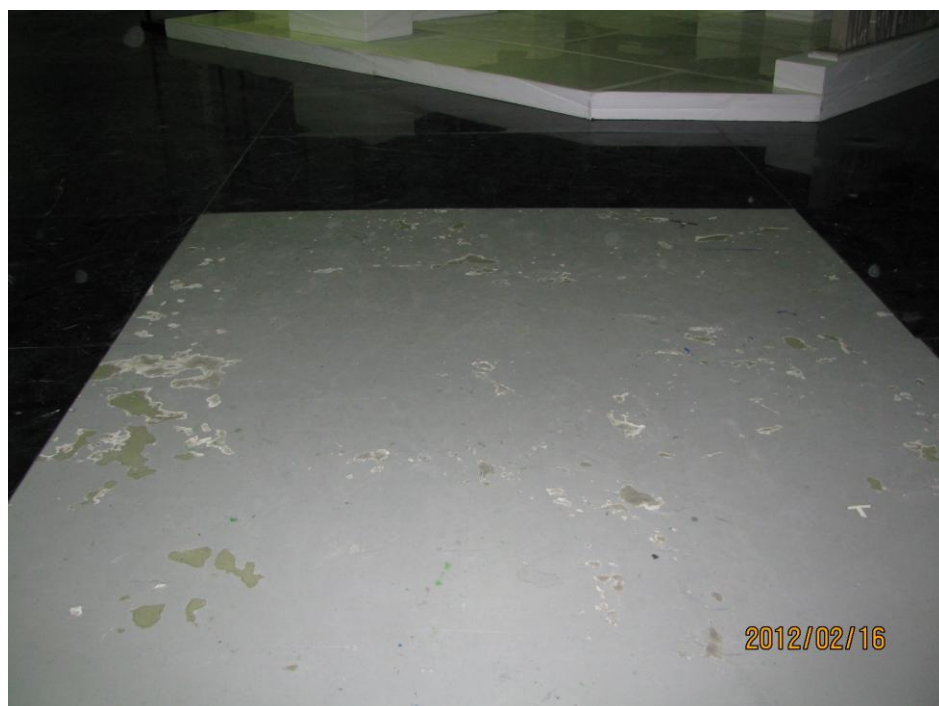
B棟1樓防火逃生門(無法閉合)-2



B棟1樓防火逃生門(無法閉合)-3



B棟1樓第2攝影棚隔音門軸、門栓異常



B棟1樓第2攝影棚地板破損(1)



B棟1樓第2攝影棚地板破損(2)



B棟5樓第4攝影棚地板破損(1)



B棟5樓第4攝影棚地板破損(2)



A棟地下2樓第5攝影棚攝影機庫房塑膠地板破損

## 貳、A棟大樓平面停車場

現況：

排水系統不良、地坪積水泥濘，植草磚泥土流失淘空，底層防水層破損(OB車庫天花板漏水)及報廢車輛停放情形



地坪積水泥濘情形-1



地坪積水泥濘情形-2



地坪積水泥濘情形-3



地坪積水泥濘情形-4



地坪積水泥濘情形-5



地坪積水泥濘情形-6



地坪土壤流失淘空-1



地坪土壤流失淘空-2



地坪底部防水層破損-1



地坪底部防水層破損-2



0B 車庫天花板 (停車場下層)-1 (裂縫漏水)



0B 車庫天花板漏水(停車場下層)-2 (裂縫漏水)



報廢交通車停放現況(待處理)-1



報廢交通車停放現況(待處理)-2

參、53 廣場木平台及大樓週邊木棧椅

現況：

鐵製骨架鏽蝕、棧板變形翹起，鐵釘無法固定及板片鬆脫情形



棧板變形翹起-1



棧板變形翹起-2



鐵製骨架鏽蝕



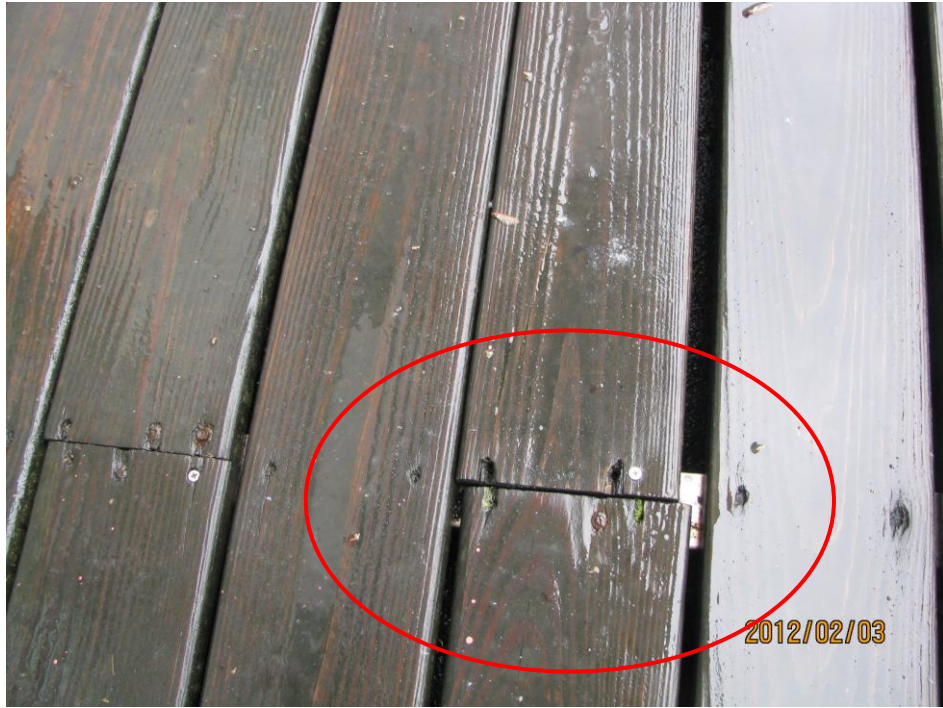
鐵釘固定困難(骨架鏽蝕)



板片鬆脫-1



板片鬆脫-2



板片鬆脫-3



板片鬆脫-4



板片鬆脫—5



板片鬆脫—6

伍、餐廳牆面

現況：

牆壁表面有老舊髒汙情形



牆面髒汙-1



牆面髒汙-2



牆面髒汙-3



牆面髒汙-4



牆面髒汙-5



牆面髒汙-6

伍、B棟大樓樓梯間(C、D梯)排風扇及活動百葉

現況：

天雨時，常遭風雨滲入，造成室內積水及牆面污損情形



雨水滲入積水及牆面污損—1



雨水滲入積水及牆面污損—2



雨水滲入積水及牆面污損-3



雨水滲入積水及牆面污損-4



雨水滲入積水及牆面污損—5



雨水滲入積水及牆面污損—6

## 公視公共區域門扇待改善情形

### 一、調光室

1. 1 棚調光室(B3F). 進出門無鑰匙
2. 2 棚調光室(B3F). 進出門無鑰匙
3. 3 棚調光室(B7F). 進出門無鑰匙
4. 4 棚調光室(B7F). 進出門無鑰匙. 門太緊
5. 5 棚調光室(A1F). 進出門無法雙向開關. 門太緊. 無鑰匙
6. 6 棚調光室(A1F). 進出門太緊. 無鑰匙

### 二、燈光庫房

- 2 棚燈光庫房(B1F). 進出門無鑰匙

### 三、攝影棚

1. 2 棚地板多處破損(B-1F)
2. 2 棚緩衝區鐵捲門有異音(B-1F)
3. 2 棚隔音門(大)門軸、門栓異常(B-1F)
4. 4 棚地板局部破損(B-5F)
5. 5 棚隔音門橡膠隔音條破損(A-B2F)
6. 5 棚攝影機庫房地板破損(A-B2F)
7. 7 棚隔音內門鎖功能異常(A3F)
8. 8 棚隔音內門及防火逃生門鎖功能異常(A3F)
9. 5. 6. 7. 8 棚隔音內門鎖易反鎖無法進入(使用單位建議拆除)

### 四、防火逃生門

- A . B 棟大樓各樓層防火逃生門有門扇鏽蝕、不易開啟、門鎖異常、推門把手故障情形