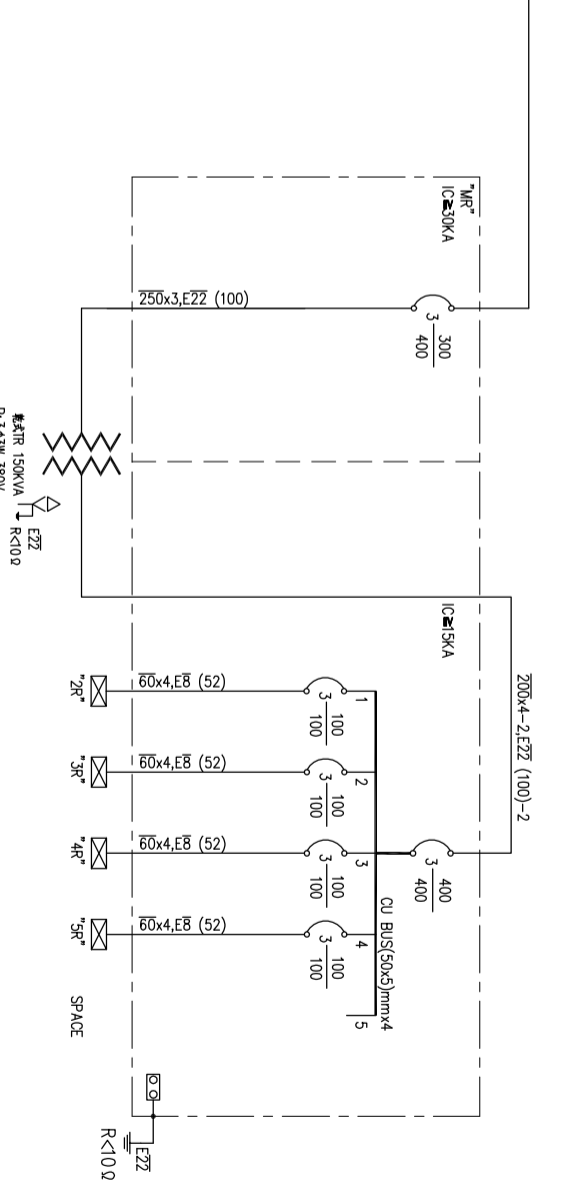


364W 220/380V TO AOB-CL  
250x3.E22 (100)



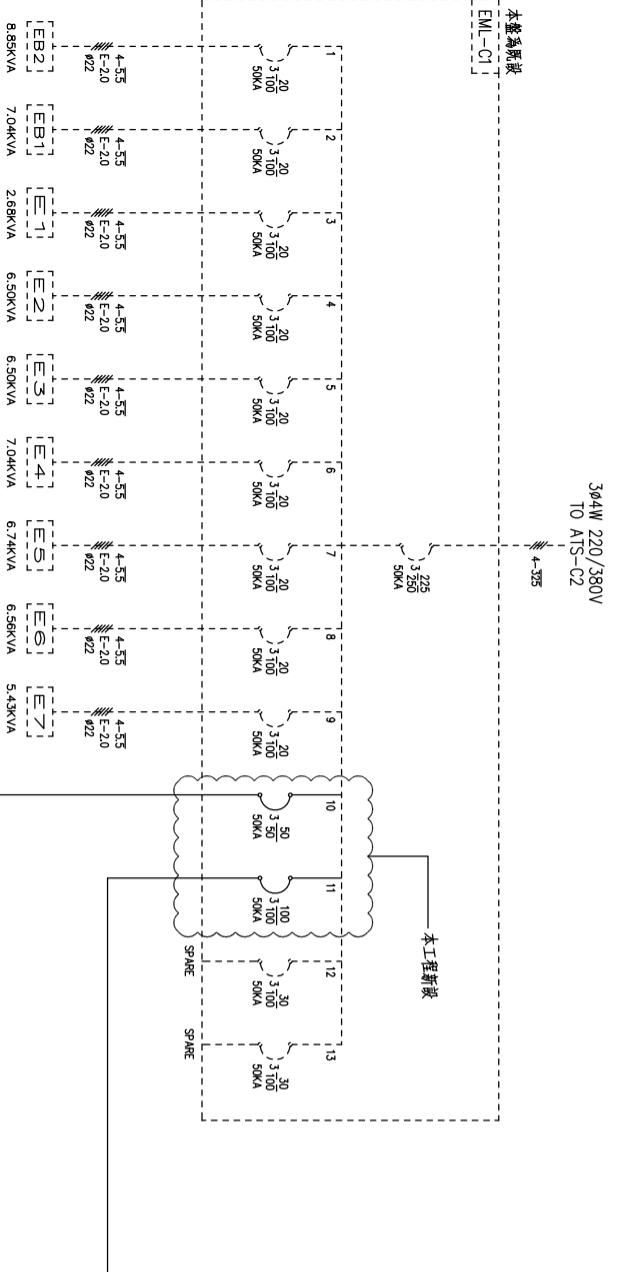
364W 220/380V TO ATS-C2  
150x4.ET1 (80)

整名 "MR" 合計

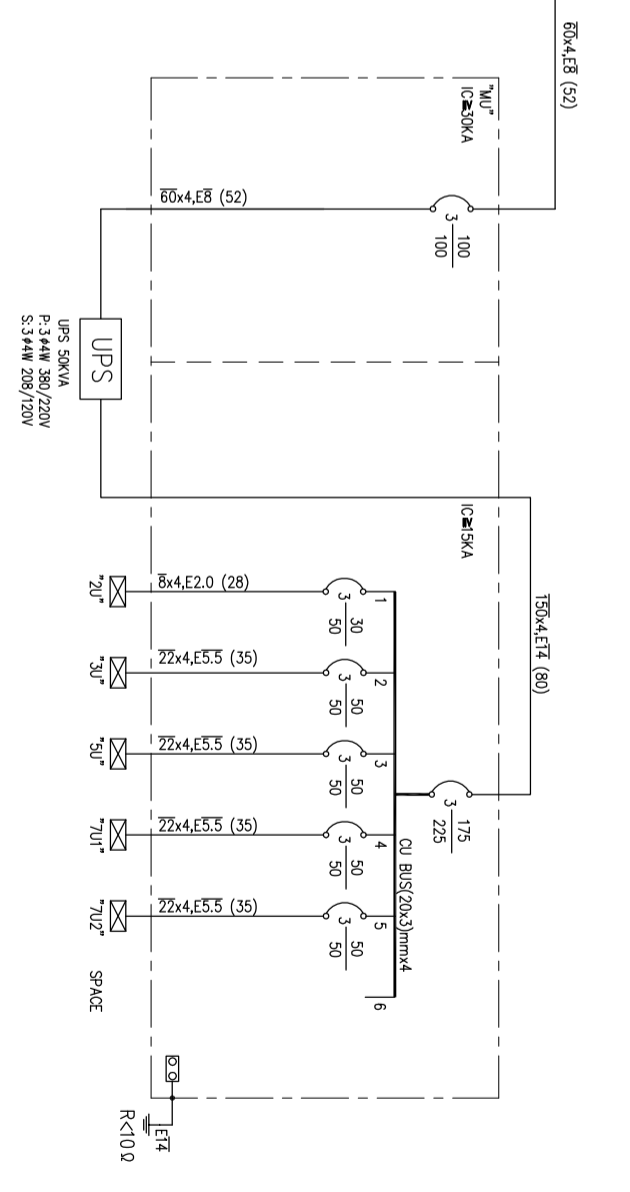
容量 (VA)	150000	150000
電壓 (V)	3#380V	"
電流 (A)	A 227.9	B 227.9
	B 227.9	C 227.9

TR二次側 (小計)

126000	33600	25200	36000	31200
3#4W 208/120V	"	"	"	"
370	100	80	100	90
360	100	70	100	90
320	80	60	100	80



364W 220/380V TO ATS-C2  
150x4.ET1 (80)



364W 220/380V TO UPS-C  
150x4.ET1 (80)

整名 "MU" 合計

容量 (VA)	50000	50000
電壓 (V)	3#4W 380/220V	"
電流 (A)	A 76	B 76
	B 76	C 76

TR二次側 (小計)

54000	1200	10800	12000	15000	15000
3#4W 208/120V	"	"	"	"	"
153	10	20	40	41.6	41.6
143	—	20	40	41.6	41.6
153	—	50	20	41.6	41.6

劉同誠建築師事務所  
LIU ARCHITECTS & ASSOCIATES

工程名稱  
公視基金會整體  
空間改善工程

圖別  
單線系統圖 (-)

圖樣  
日期  
比例  
繪圖  
審核  
日期  
繪圖  
審核

圖號  
圖號

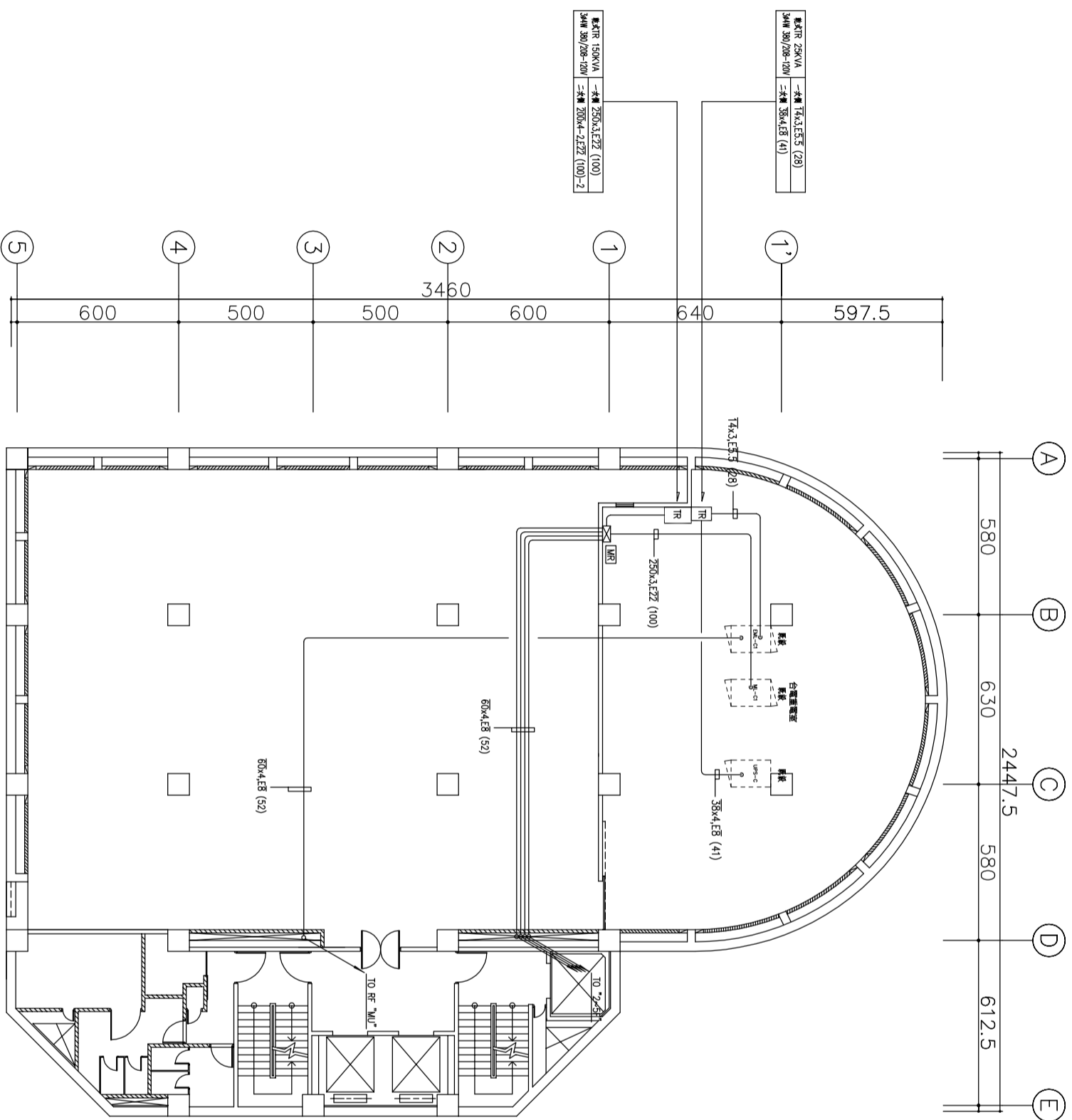
圖號  
圖號

E-2



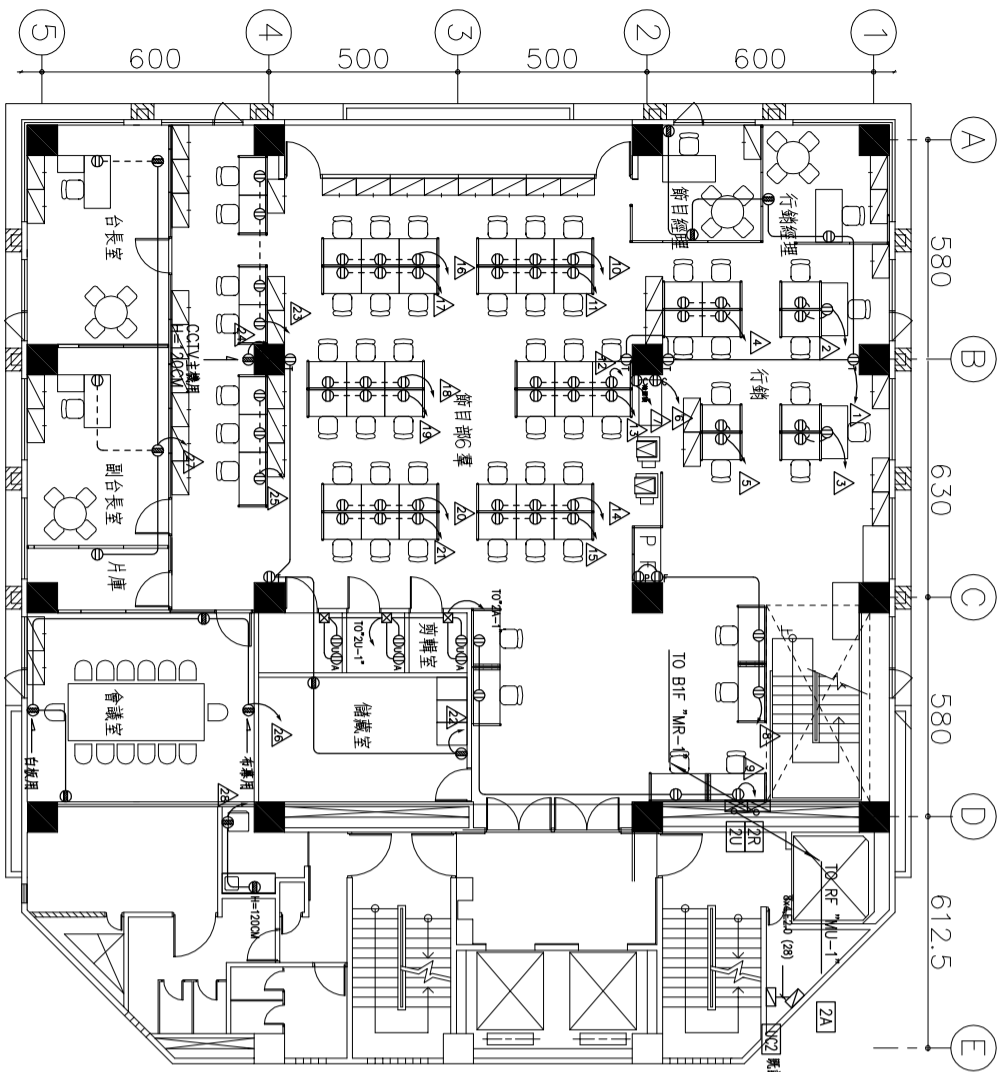




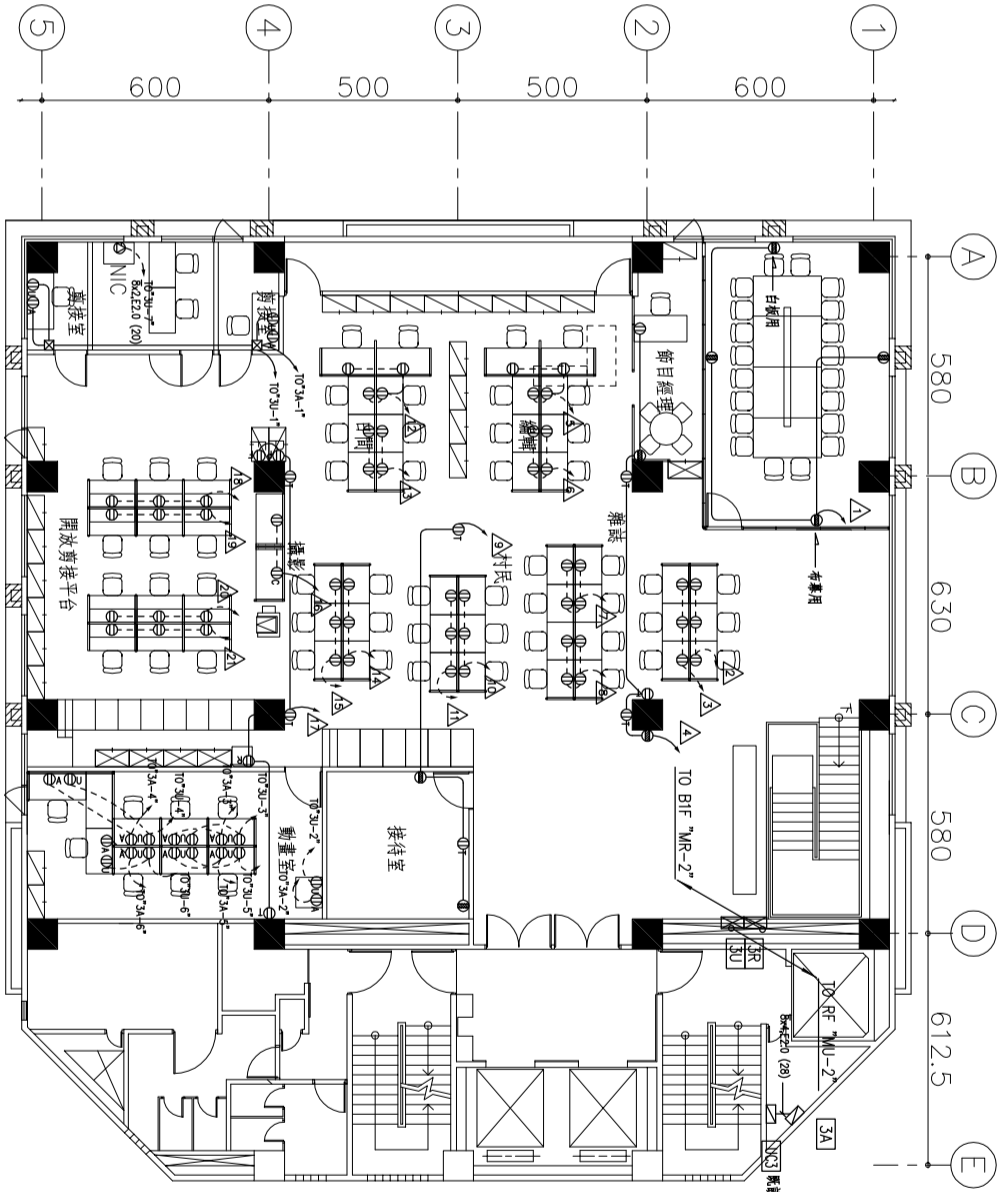


地下一樓平面圖 S: 1/100  
(插座)

劉同誠建築師事務所 LIU ARCHITECTS & ASSOCIATES		
工程名稱 公視基金會整體 空間改善工程		
圖別	DRAWING TITLE	
C棟B1F插座平面圖		
圖號		
日期		
繪圖		
校核		
審核		
次別	日期	修改內容
NO.	DATE	REVISIONS
繪圖	日期	比例
NO.	DATE	SCALE
繪圖	日期	比例
NO.	DATE	SCALE
圖號	圖名	圖號
DRAWING NO.	DRAWING TITLE	DRAWING NO.
E-6		



① C棟2樓 裝修計畫傢俱平面圖 A3:1/200  
(插座)



② C棟3樓 裝修計畫傢俱平面圖 A3:1/200  
(插座)

圖例	說明	裝置高度
Ⓚa	水筒用插座	30CM
Ⓚb	傳真機用插座	120CM
Ⓚc	影印機用插座	30CM
Ⓚd	辦公用插座	配合扇風
Ⓚe	一般用插座	30CM
Ⓚf	電視用插座	天花板
Ⓚg	UPS插座	30CM(嵌於辦公桌配合扇風)
Ⓚh	AVR插座	30CM(嵌於辦公桌配合扇風)
Ⓚi	印表機用插座	120CM
Ⓚj	NIC機插插座 (30A)	30CM

- 共同注意事項
1. 2F 插座至開關箱配線管線應為2F天花板
  2. 插座至開關箱配線管線以吊架方式施作並垂直排列
  3. 插座配線管線於地板時採打牆方式
  4. 隔間內插座旁均留設空管(20)至天花板,含BOX→轉路用
  5. 插座回線配管線 5x2E2.0 (16)
  6. 扇風插座回線配線 5.5x2E2.0
  7. \_\_\_\_\_ 表示當層天花板配管
  8. ----- 表示下層天花板配管

劉同誠建築師事務所  
LIU ARCHITECTS & ASSOCIATES

工程名稱  
公視基金會整體  
空間改善工程

圖 別 DRAWING TITLE  
C棟2、3F(客室台)插座平面圖

繪圖	日期	修改內容
DATE	REVISIONS	
NO	DATE	REVISIONS

圖號  
DRAWING NO  
E-7

繪圖	日期	修改內容
DATE	REVISIONS	
NO	DATE	REVISIONS

繪圖  
DRAWING NO  
E-7











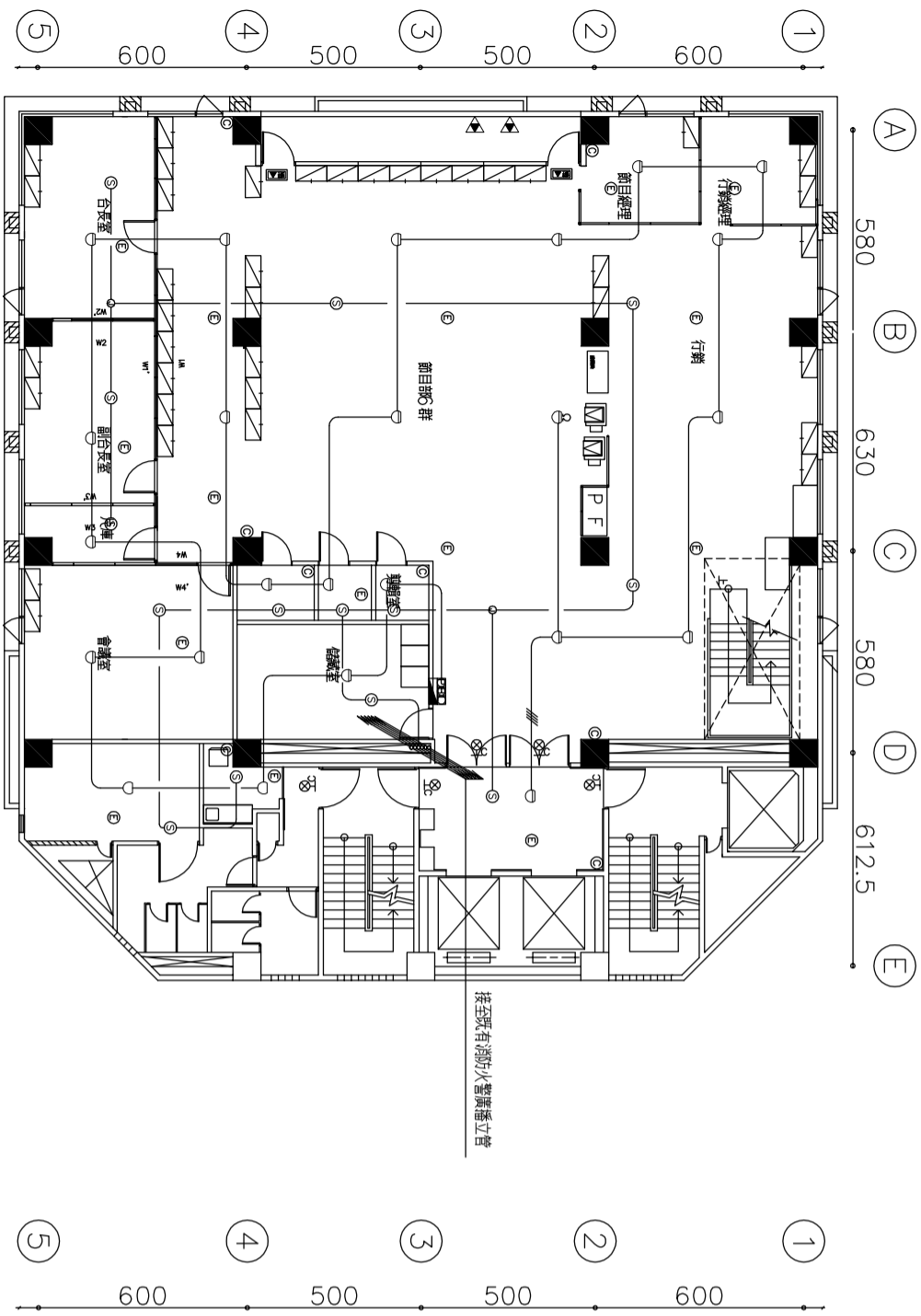




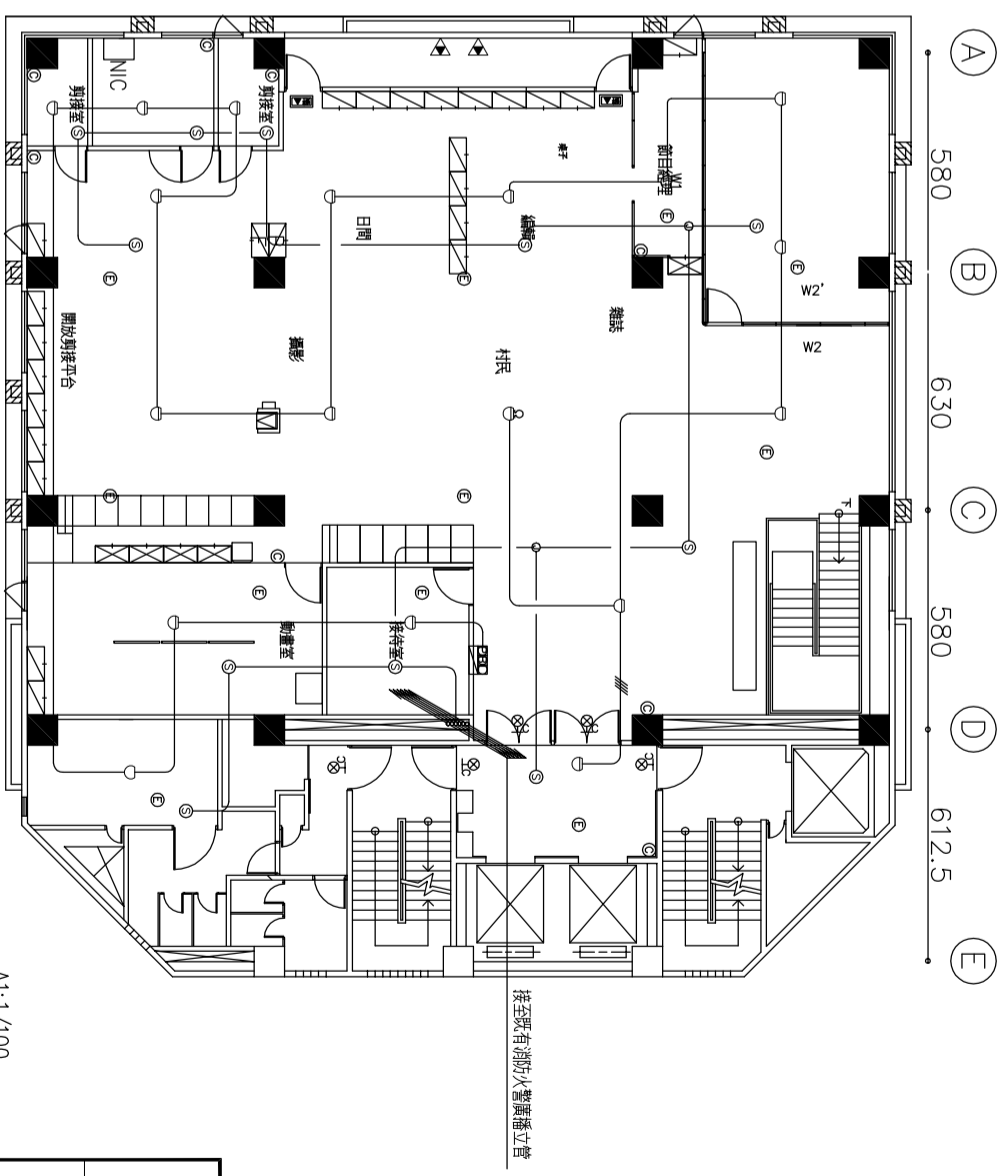








C棟貳層消防設備平面圖 S:1/100



C棟參層消防設備平面圖 S:1/100

2 C棟3樓 裝修計畫傢俱平面圖 A3:1/200

圖號索引	圖名
F-01	索引圖例數量表 C棟貳層至參層消防設備平面圖
F-02	C棟肆層至伍層消防設備平面圖
F-03	C棟柒層消防設備平面圖

圖例	層別	數量
◎	新設	8
○	既設	15
○		2
○		2
○		14
○		15
⊗		5
▲		2
▲		2

註：消防設備接至既有消防火警廣播立管

設置數量表	圖例	說明	C棟 層別數量						C棟小計	備註
			2F	3F	4F	5F	7F			
◎	ABC乾粉滅火器 10型 (滅火效能A=3, B=10, C)	室內綜合消防栓箱 (箱表面積0.7㎡以上含第一種裝備) 「含綜合盤 (P.B.L.) 緊急啟動表示燈、緊急電話插座」 [含出水口2-1/2", 附標示牌]	8	8	6	13	6	41		
◎	室內綜合消防栓箱 (箱表面積0.8㎡以上含第一種裝備) 「含綜合盤 (P.B.L.) 緊急啟動表示燈、緊急電話插座」 [含出水口2-1/2", 附標示牌]		1	1	1	1	4			
◎	火警探測器差動式 (二種同類型, 附磁致伸)		22	17	17	24	13	93		
○	火警探測器定溫式 (一種同類型, 附磁致伸)		2	1	2	3	8			
○	火警探測器偵煙式 (三種光電同類型, 附磁致伸)		2	2	2	2	10			
○	緊急廣播喇叭 5W L 級 (吸頂式)		14	11	10	17	8	60		
○	緊急照明燈附蓄電池30min 以上(LED燈玻璃式)		15	11	16	16	8	66		
⊗	出口標示燈附蓄電池20min 以上 LED		5	5	5	5	12	32		
▲	避難器具設置位置標示燈附蓄電池 20min 以上 LED		2	2	2	2	2	10		
▲	煙感機 (附操作說明書、使用方法標示牌)		2	2	2	2	2	10		

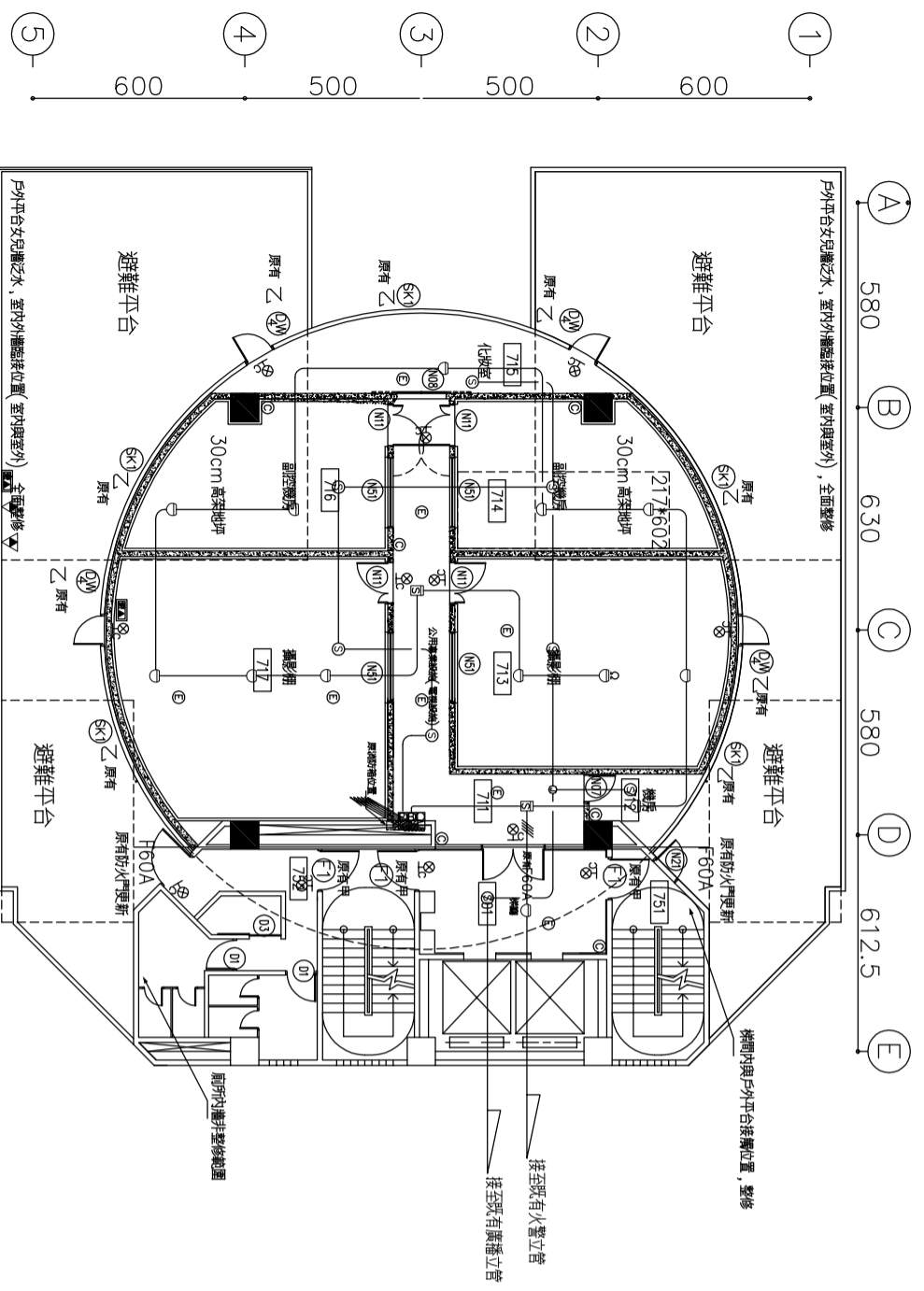
註：一、消防水警用 CNS6445 of CNS4626 SCH40 (依法須由消防局指定廠商供應) 管徑 1/2" 以上者採機械接頭施工。  
二、自備之消防水警設備應由消防局指定廠商供應。消防水警設備應由消防局指定廠商供應。消防水警設備應由消防局指定廠商供應。  
三、各消防設備之安裝應符合消防局指定廠商之安裝說明書。消防水警設備應由消防局指定廠商供應。消防水警設備應由消防局指定廠商供應。  
四、消防水警設備之安裝應符合消防局指定廠商之安裝說明書。消防水警設備應由消防局指定廠商供應。消防水警設備應由消防局指定廠商供應。  
五、4" 以上管徑之消防水警設備，其管口之保護應符合消防局指定廠商之安裝說明書。消防水警設備應由消防局指定廠商供應。消防水警設備應由消防局指定廠商供應。  
六、本圖所示之消防水警設備，其管口之保護應符合消防局指定廠商之安裝說明書。消防水警設備應由消防局指定廠商供應。消防水警設備應由消防局指定廠商供應。  
七、消防水警設備之安裝應符合消防局指定廠商之安裝說明書。消防水警設備應由消防局指定廠商供應。消防水警設備應由消防局指定廠商供應。

圖例	層別	數量
◎	新設	8
○	既設	14
○		1
○		2
○		11
○		11
⊗		5
▲		2
▲		2

註：消防設備接至既有消防火警廣播立管

劉同誠建築師事務所 LIU ARCHITECTS & ASSOCIATES	
工程名稱 <b>公相基金會整體空間改善工程</b>	
圖別 DRAWING TITLE <b>C棟貳層至參層消防設備平面圖</b>	
日期 DATE 98/5/3	
比例 SCALE A1:1/100 A3:1/200	
圖號 DRAWING NO. F-01	



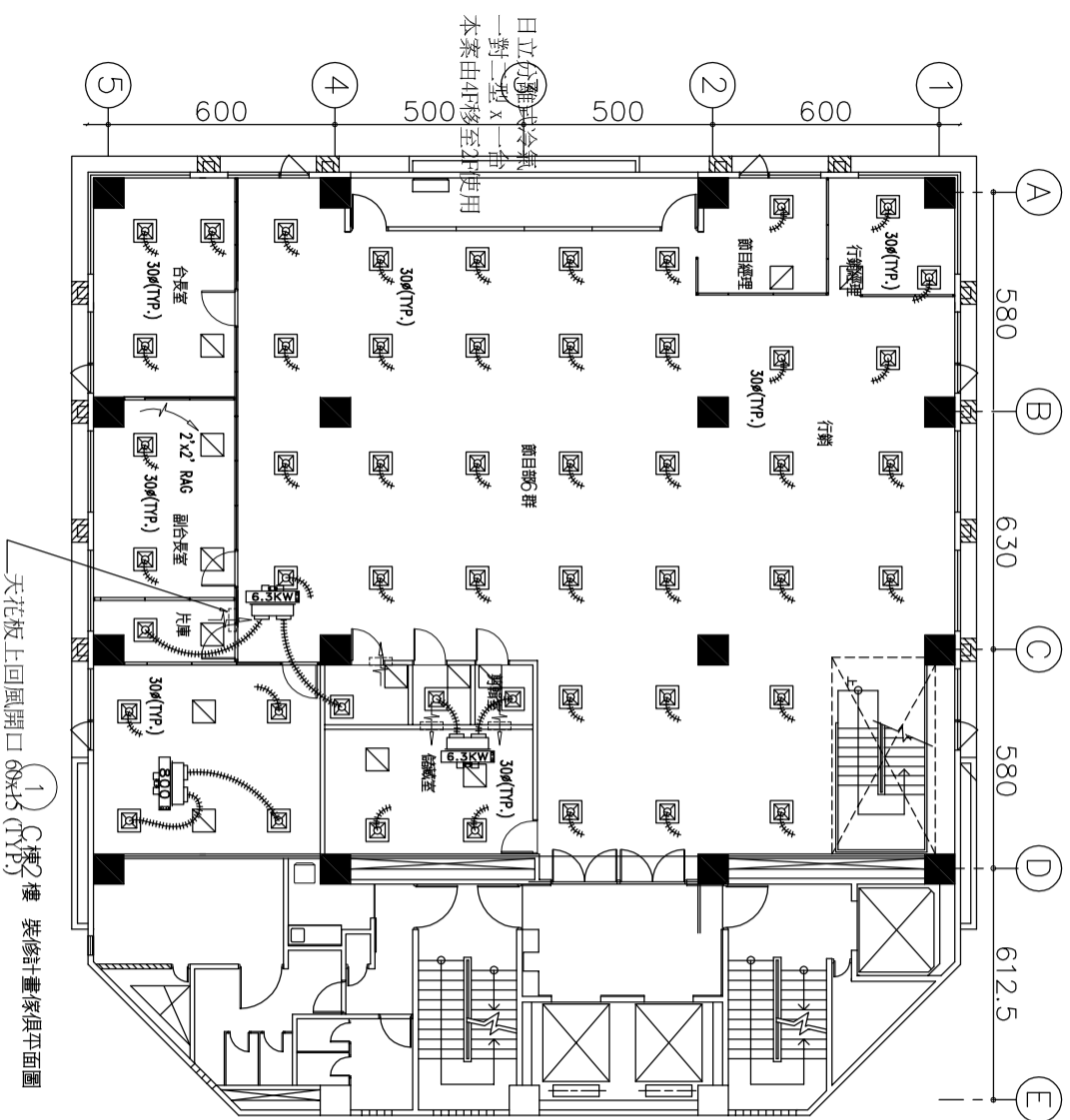


C棟7層消防設備平面圖 S:1/100

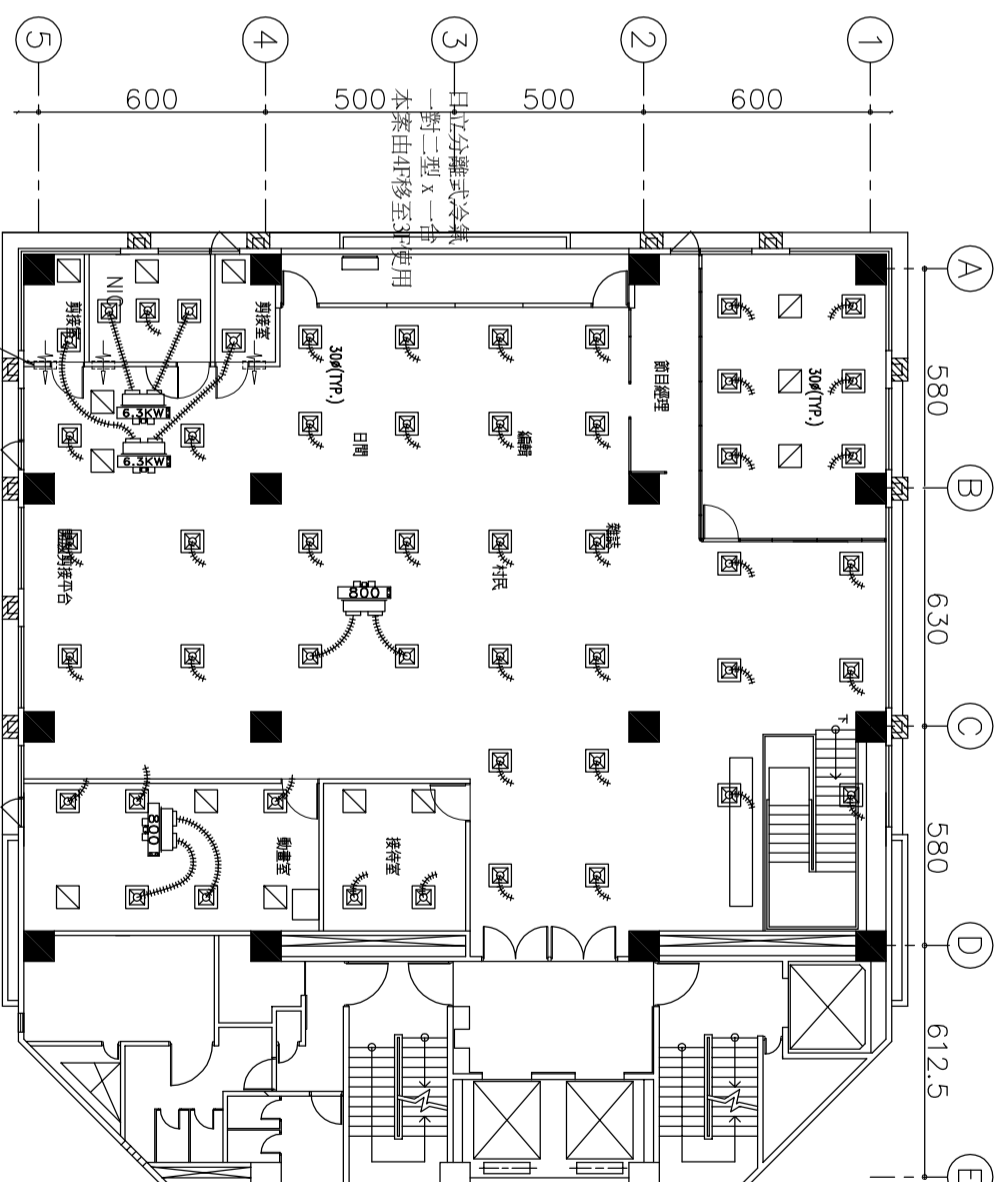
圖例	層別數量	
	7F	既設
◎	6	
■	1	
□	1	12
○		2
⑤		8
⑥		8
⑦		12
⑧		2
⑨		2

註：消防設備接至原有消防火警廣播立管

劉同誠建築師事務所 LIU ARCHITECTS & ASSOCIATES	
工程名稱	
公祖基金會整體 空間改善工程	
圖別	DRAWING TITLE
C棟7層消防設備平面圖	
次別	NO.
日期	DATE
修改內容	REVISIONS
繪圖	DRAWN
校核	CHECKED
比尺	SCALE
日期	DATE
繪圖人	DRAWN BY
校核人	CHECKED BY
圖號	DRAWING NO.
圖號	SHEET NO.
F-03	



A1:1/100  
A3:1/200




小型冷風機設備機型與風口尺寸對照表  
2x2下吹擴散式方型圓頸出風口

設備機型	圓頸口尺寸	風口數量	出風保溫軟管尺寸
300	20cm $\phi$	1	20cm $\phi$ x1
400	25cm $\phi$	1	25cm $\phi$ x1
500	30cm $\phi$	1	30cm $\phi$ x1
600	20cm $\phi$	2	20cm $\phi$ x2
800	25cm $\phi$	2	25cm $\phi$ x2

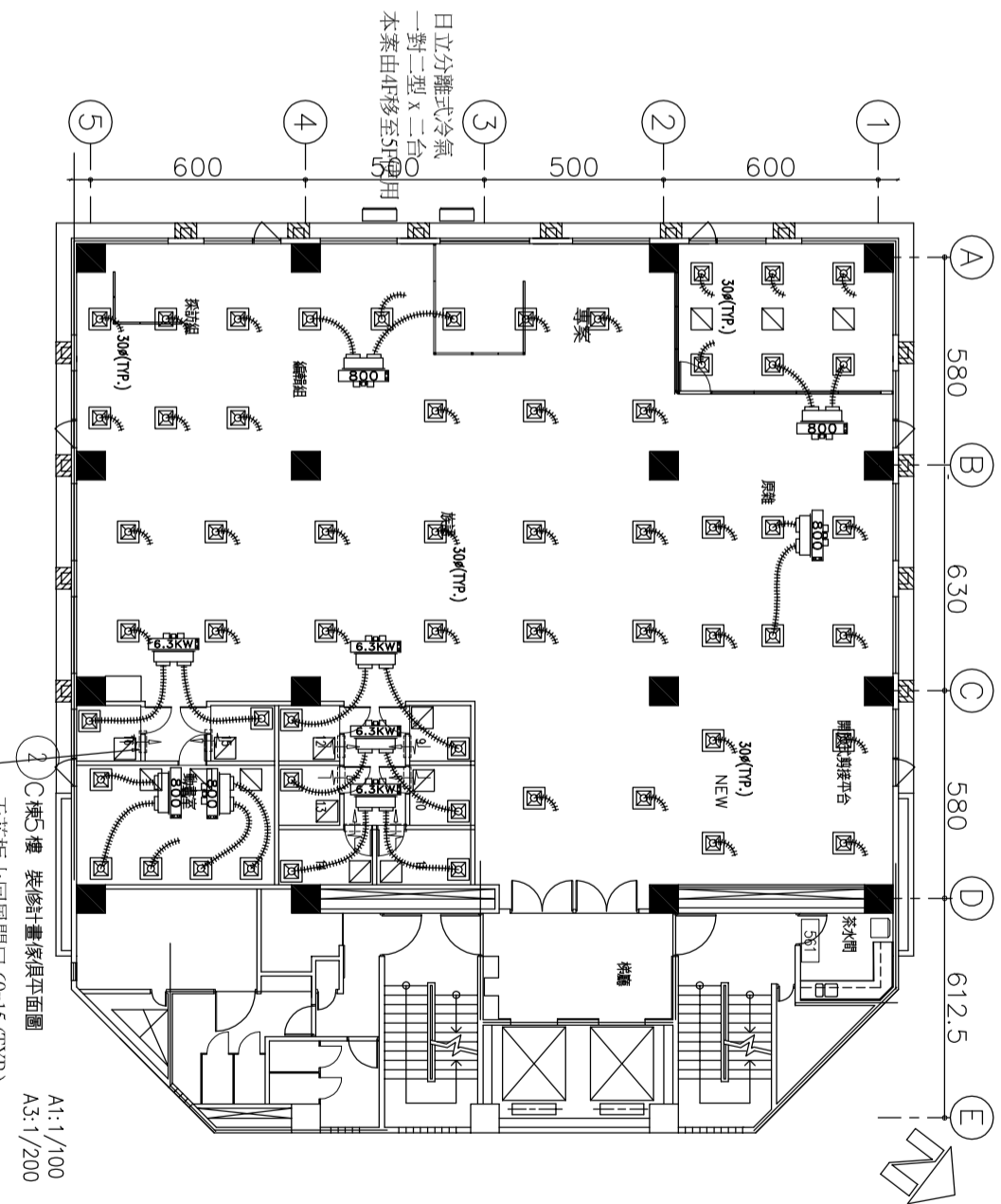
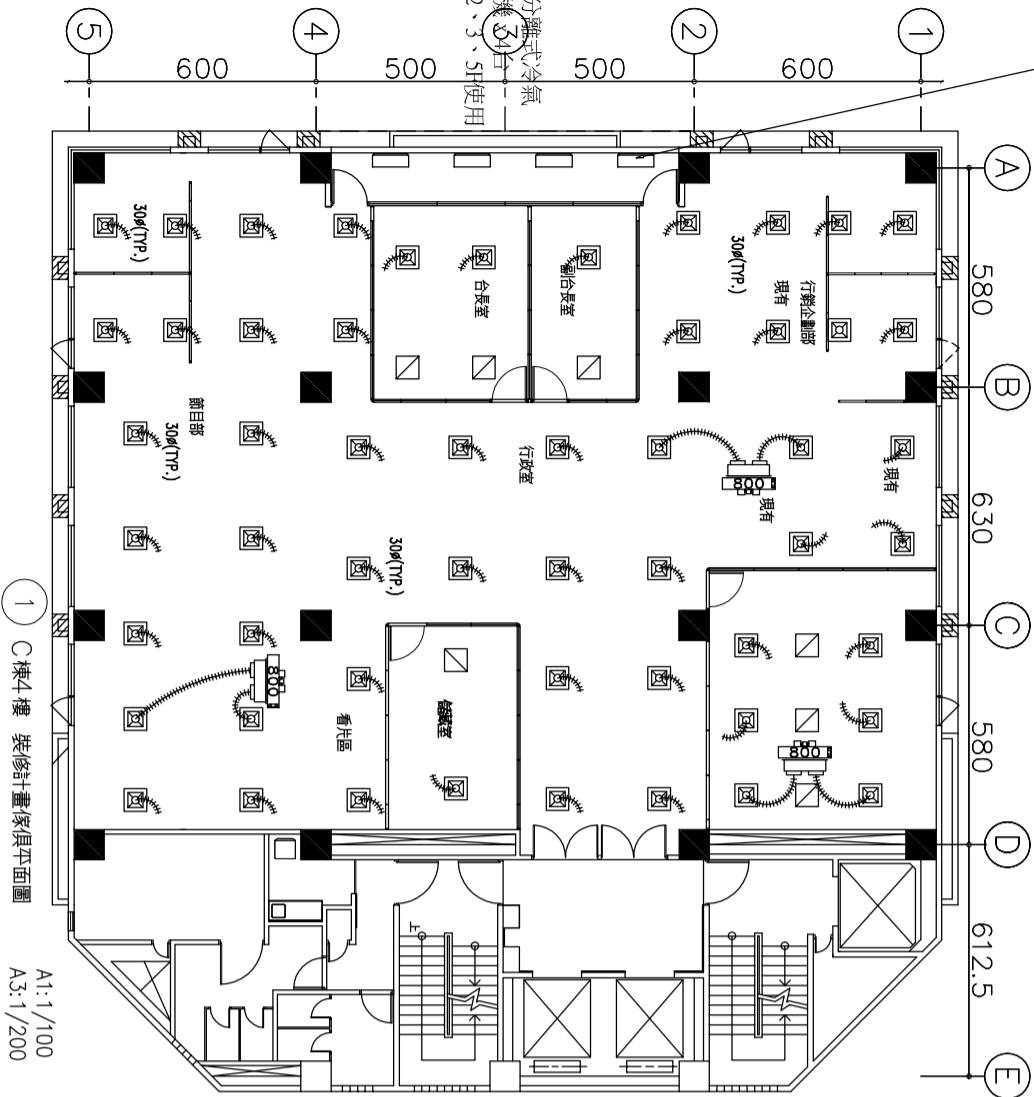
分離式冷氣室內機設備能力與風口尺寸對照表  
2x2下吹擴散式方型圓頸出風口

設備能力 (KW (Kcal/Hr))	圓頸口尺寸	出風保溫軟管尺寸
3.6 (3150)	25cm $\phi$ x1	25cm $\phi$
6.3 (5600)	25cm $\phi$ x2	25cm $\phi$

- 附註:
- 1.現況線型風口保留，並做為回風口。
  - 2.新設下吹擴散式出風口接現況就近風管系統圓頸口，不足得新增開口，及既設開口加裝大小頭便於明接新軟管，並將現況全部出風軟管拆除。
  - 3.室內機標示 KW 者為分離式冷氣之冷房能力。

 劉同福建築師事務所 LIU ARCHITECTS & ASSOCIATES	
工程名稱	公祖基金會整體空間改善工程
圖別	DRAWING TITLE
圖號	C棟2、3F (客房台) 空調風管平面圖
比例	A1:1/100 A3:1/200
繪圖	DATE
校對	DATE
審核	DATE
圖號	990503圖號/DWG
圖名	客房台
圖號	99-01

4樓既設日立分離式冷氣機  
規格如下  
內外機匹配：一對二吊掛隱藏式  
冷氣能力：6.3 KW + 6.3 KW  
耗電：2.49 KW + 2.49 KW  
電源：1ø - 220V - 60 Hz  
運轉電流：11.7 A + 11.7 A  
數量：4台



- 附註:
- 1.現況線型風口保留，並做為回風口。
  - 2.新設下吹擴散式出風口接現況就近風管系統圓頸口，不足得新增開孔，及既設開口加裝大小頭便於啣接新軟管，並將現況全部出風軟管拆除。
  - 3.室內機標示 KW 者為分離式冷氣之冷房能力。

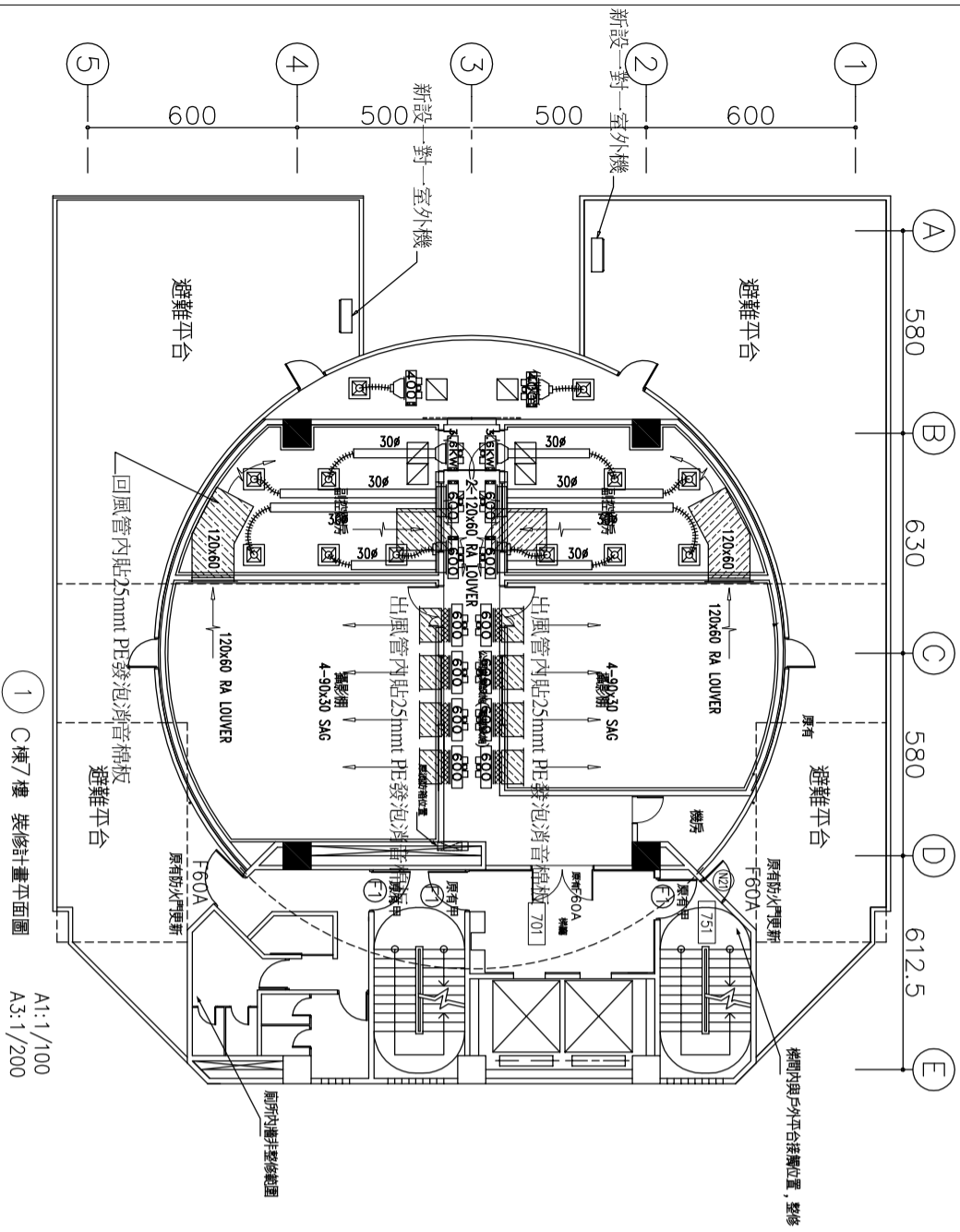
小型冷風機設備機型與風口尺寸對照表  
2x2下吹擴散式方型圓頸出風口

設備機型	圓頸口尺寸	風口數量	出風 保溫軟管尺寸
300	20cm $\phi$	1	20cm $\phi$ x1
400	25cm $\phi$	1	25cm $\phi$ x1
600	30cm $\phi$	1	30cm $\phi$ x1
800	25cm $\phi$	2	20cm $\phi$ x2

分離式冷氣室內機設備能力與風口尺寸對照表  
2x2下吹擴散式方型圓頸出風口

設備能力 KW (Kcal/Hr)	圓頸口尺寸 及風口數量	出風 保溫軟管尺寸
3.6 (3150)	25cm $\phi$ x1	25cm $\phi$
6.3 (5600)	25cm $\phi$ x2	25cm $\phi$

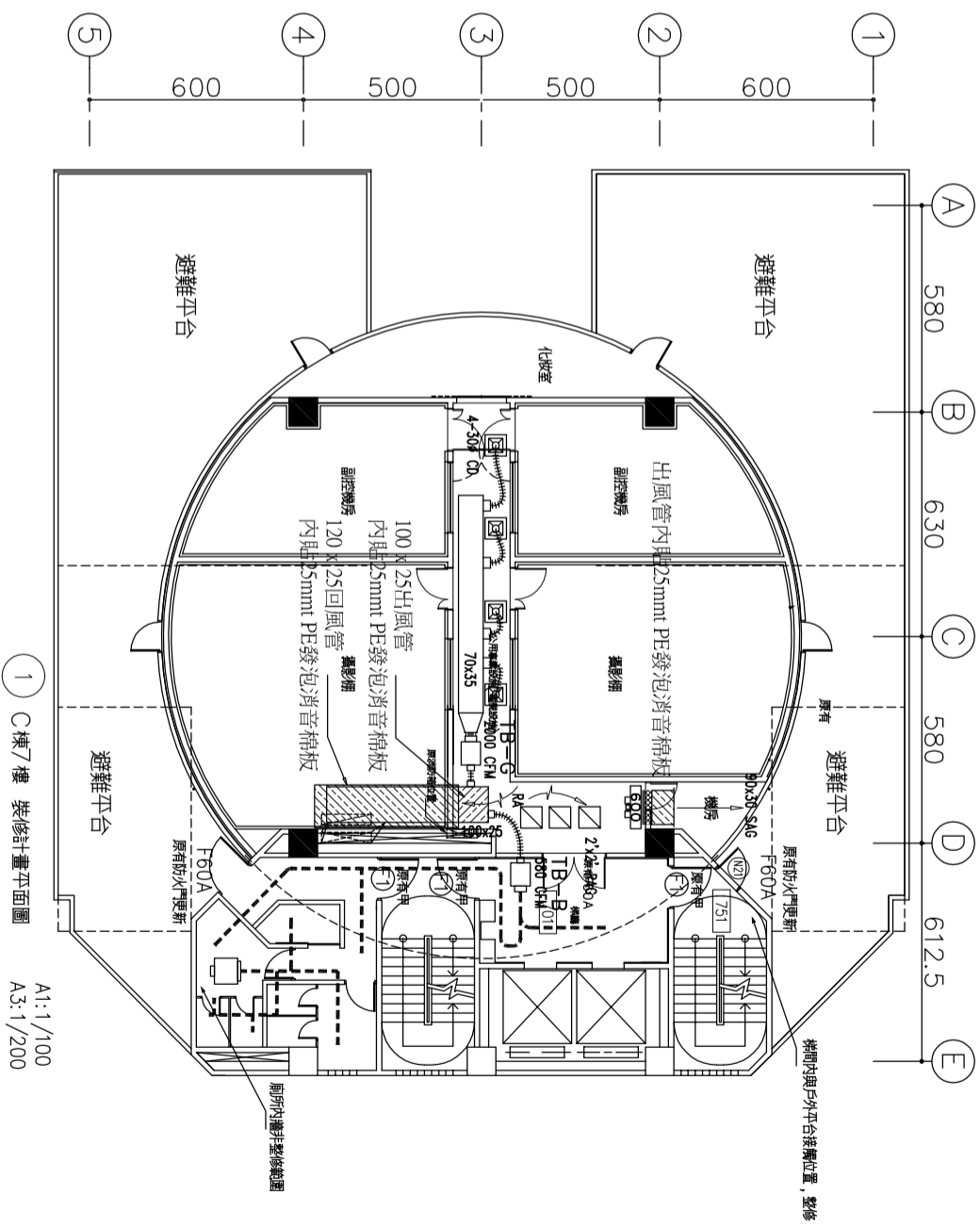
劉同誠建築師事務所 LIU ARCHITECTS & ASSOCIATES	
工程名稱 公祖基金會整體 空間改善工程	
圖別 DRAWING TITLE C棟, 5F (原品台) 空調軟管平面圖	
比例 SCALE A1:1/100 A3:1/200	
日期 DATE 99/5/3	
繪圖 DRAWING NO. 990503-圖號-DWG	
審核 CHECK NO. AC-02	
次別 NO.	日期 DATE
修改內容 REVISIONS	



- 附註:
1. 分離式冷氣，室內機以 KW 標示。
  2. 水水系統小型冷風機標示 600 (為送風量 600CFM)。
  3. 現況空調箱，調低風速及送風量 (約減少一半送風量) 同時降低送風運轉噪音。

小型冷風機設備機型與風口尺寸對照表  
2x2下吹格柵式方型圓頸出風口

設備機型	圓頸口尺寸	風口數量	出風 保溫軟管尺寸
400	25cm $\phi$	1	25cm $\phi$ x1
600	20cm $\phi$	2	20cm $\phi$ x2



- 附註:
1. 虛線為現況風管及其系統風口保留，含主立管亦保留，其他天花板現況風管拆除。
  2. 現況廁所排氣系統均保留。
  3. 圖示 TB 終端風箱依規格保留。
  4. 風管尺寸單位：cm。

分離式冷氣室內機設備能力與風口尺寸對照表  
2x2下吹擴散式方型圓頸出風口

設備能力 KW (Kcal/H)	圓頸口尺寸 及風口數量	出風 保溫軟管尺寸
3.6 (3150)	25cm $\phi$ x1	25cm $\phi$
6.3 (5600)	25cm $\phi$ x2	25cm $\phi$

劉同誠建築師事務所 LIU ARCHITECTS & ASSOCIATES	
工程名稱 公祖基金會整體 空間改善工程	
圖 別	DRAWING TITLE
C棟7樓(攝影棚) 空調改善平面圖	
次別	NO.
日期	DATE
修改內容	REVISIONS
繪圖	
校核	
縮尺	
比例	A1:1/100 A3:1/200
出圖	
日期	99/6/3
繪圖	990503劉同誠/DJC
審核	
圖號	AC-03





